

Discrimination auditive

La discrimination auditive correspond à la distinction que fait l'oreille entre différents sons. Avant même de travailler sur le code alphabétique, il est important de savoir si l'élève discrimine bien les sons afin de pouvoir identifier d'éventuelles difficultés dans l'apprentissage de la lecture.

La conscience phonologique et l'apprentissage de la lecture

La **conscience phonologique** est la conscience explicite que les mots du langage sont formés d'unités sonores ; elle se traduit par la **capacité à percevoir, découper et manipuler ces unités sonores** : la syllabe, l'attaque, la rime et le phonème.

L'enseignement de la conscience phonologique mis en place dès l'école maternelle améliore l'apprentissage de la lecture : différentes études ont montré que les enfants qui débutent leur scolarité avec peu de conscience phonologique ont des difficultés à acquérir le principe alphabétique, ce qui limitera par la suite leur habileté à décoder. C'est pourquoi **la poursuite et/ou la réactivation de cet apprentissage a toute sa place au CP**, avant même d'aborder l'étude des graphèmes et des phonèmes correspondants.

La discrimination auditive à l'oral et en autonomie

Nous proposons des fiches d'exercices progressifs et variés sur la discrimination auditive, permettant aux élèves de **fixer leurs acquis de maternelle** en conscience phonologique et d'**entrer sereinement dans l'apprentissage de la lecture**. Cette série d'exercices correspond à un travail individuel, en autonomie.

Il est néanmoins tout à fait possible de proposer **en amont une phase collective à l'oral**, en vidéo-projetant les fiches d'exercices (en version PDF sur le CD-Rom). En effet, afin d'éviter les erreurs liées

au champ lexical, il est préférable de faire **verbaliser chaque image** afin de s'assurer que les élèves les identifient et connaissent bien les mots correspondants. Sans cela, ils ne seront pas en mesure de réaliser les exercices dans de bonnes conditions, non pas parce qu'ils ne discriminent pas bien mais parce qu'ils n'utilisent pas le bon lexique. L'exercice perdrait alors tout son sens et son intérêt. Cela leur permettra également de mieux comprendre la tâche que l'on va leur demander d'accomplir ensuite en autonomie.

Cette phase collective à l'oral peut varier : **entre 5 à 15 minutes** en fonction de la fiche choisie par l'enseignant.

Une fois ce travail oral réalisé, l'enseignant pourra proposer **la fiche d'exercices correspondante en autonomie**.

Conseils de mise en œuvre

- La discrimination auditive peut, tout comme la discrimination visuelle, être travaillée **dès le début du CP** et s'étendre sur plusieurs périodes, avec tout ou partie des élèves.
- L'activité autour de la discrimination auditive sera d'autant plus efficace qu'elle sera **proposée régulièrement**, sur des temps qui peuvent être **ritualisés ou inscrits dans l'emploi du temps**. Les exercices réalisés en autonomie ne devront pas dépasser **10 minutes** afin de ne pas lasser les élèves et perdre en efficacité (baisse de l'attention et de la concentration).

Typologies d'exercices et progression proposée

Typologie 1 • Décomposer les mots en syllabes ← Fiches 1 à 12

Développer la capacité à percevoir les unités sonores de chaque mot et à compter les syllabes.

Typologie 2 • Comparer selon les attaques ← Fiches 13 à 24

Identifier les mots qui commencent par les mêmes sons (assonances).

Typologie 3 • Comparer selon les rimes ← Fiches 25 à 36

Identifier les mots qui se terminent par les mêmes sons.

Typologie 4 • Localiser une syllabe dans un mot ← Fiches 37 à 44

Travailler l'identification d'une syllabe donnée au sein d'un mot (début, milieu ou fin de mot).

Typologie 5 • Associer des mots monosyllabiques ← Fiches 45 à 48

Retrouver un mot polysyllabique à partir d'illustrations de mots monosyllabiques.

S'il y a bien une progression en termes de capacité d'abstraction et d'analyse entre chaque typologie d'exercices, il ne s'agit pas pour autant de réaliser l'ensemble des exercices d'une typologie donnée avant de passer à la suivante. L'enseignant pourra évaluer les besoins de chaque élève et adapter en conséquence sa progression.

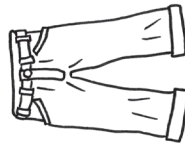
Prénom : Date :



Colorie autant de cases qu'il y a de syllabes.



○ ○ ○ ○



○ ○ ○ ○



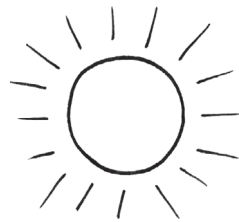
○ ○ ○ ○



○ ○ ○ ○



○ ○ ○ ○



○ ○ ○ ○



○ ○ ○ ○

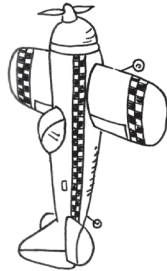


○ ○ ○ ○

Prénom : Date :



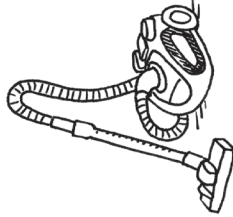
Colorie autant de cases qu'il y a de syllabes.



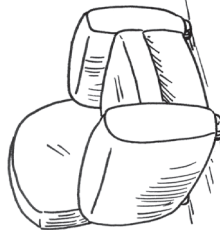
○ ○ ○ ○



○ ○ ○ ○



○ ○ ○ ○



○ ○ ○ ○



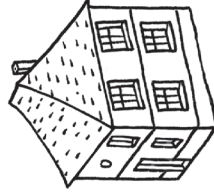
○ ○ ○ ○



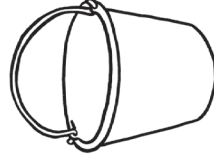
○ ○ ○ ○



○ ○ ○ ○



○ ○ ○ ○

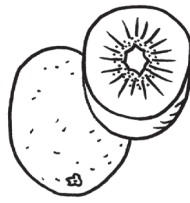


○ ○ ○ ○

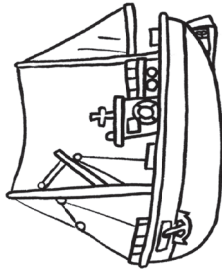
Prénom : Date :



Colorie autant de cases qu'il y a de syllabes.



○ ○ ○ ○ ○ ○ ○ ○



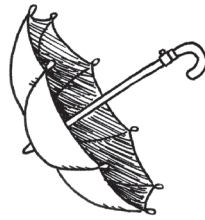
○ ○ ○ ○ ○ ○ ○ ○



○ ○ ○ ○ ○ ○ ○ ○



○ ○ ○ ○ ○ ○ ○ ○



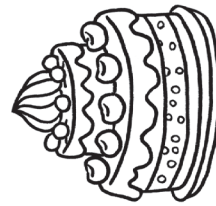
○ ○ ○ ○ ○ ○ ○ ○



○ ○ ○ ○ ○ ○ ○ ○



○ ○ ○ ○ ○ ○ ○ ○



○ ○ ○ ○ ○ ○ ○ ○



○ ○ ○ ○ ○ ○ ○ ○

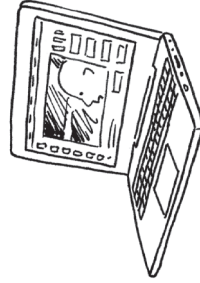
Prénom : Date :



Colorie autant de cases qu'il y a de syllabes.



○ ○ ○ ○ ○ ○ ○ ○



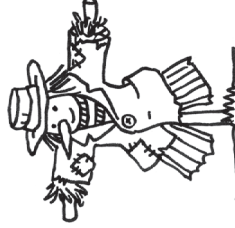
○ ○ ○ ○ ○ ○ ○ ○



○ ○ ○ ○ ○ ○ ○ ○



○ ○ ○ ○ ○ ○ ○ ○



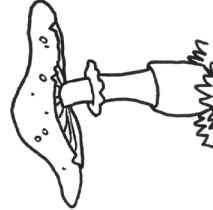
○ ○ ○ ○ ○ ○ ○ ○



○ ○ ○ ○ ○ ○ ○ ○



○ ○ ○ ○ ○ ○ ○ ○



○ ○ ○ ○ ○ ○ ○ ○



○ ○ ○ ○ ○ ○ ○ ○




Prénom : Date :











5



Colle les étiquettes dans la bonne maison.

1 ○ 	2 ○ ○ 	3 ○ ○ ○ 	
---	---	---	--






Prénom : Date :



6



Colle les étiquettes dans la bonne maison.

1 ○ 	2 ○ ○ 	3 ○ ○ ○ 	
---	---	---	--



